



ACOPLAMIENTO RAPIDOS BARCELONA

Acoplamiento Barcelona.
Calidades: Aluminio/Latón
Medidas: Desde DN-25 A DN-100



ACOPLES BARCELONA - NORMA UNE-23400

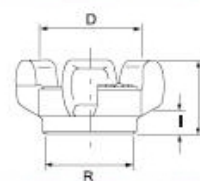
OTRAS, BAJO CONSULTA.

Para indicar el material rogamos modifiquen el símbolo (*) por :

- 1/ Aluminio
- 2/ Latón

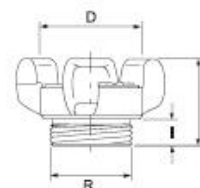
RACOR ROSCA HEMBRA

DESCRIPCIÓN	MEDIDAS			
	D mm	L mm	l mm	R "
R/H DN 25 3/4"	42	41,5	14,5	3/4"
R/H DN 25 1"	42	41,5	14,5	1"
R/H DN 45 1 1/2"	62	45	15,5	1 1/2"
R/H DN 45 2"	88	60	20,5	2"
R/H DN 70 2 1/2"	88	60	20,5	2 1/2"
R/H DN 100 3 1/2"(4")	122	72	30	3 1/2"



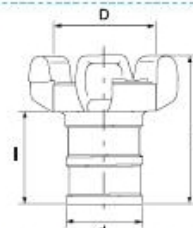
RACOR ROSCA MACHO

DESCRIPCIÓN	MEDIDAS			
	D mm	L mm	l mm	R "
R/M DN 25 3/4"	42	35	14	3/4"
R/M DN 25 1"	42	35	14	1"
R/M DN 45 1"	62	43	15	1"
R/M DN 45 1 1/2"	62	43	15	1 1/2"
R/M DN 45 2"	62	43	15	2"
R/M DN 70 1 1/2"	88	50	20	1 1/2"
R/M DN 70 2"	88	50	20	2"
R/M DN 70 2 1/2"	88	50	20	2 1/2"
R/M DN 100 3 1/2"(4")	122	58,5	25	3 1/2"



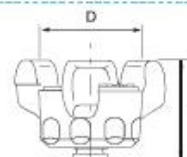
RACOR MANGUERA

DESCRIPCIÓN	MEDIDAS			
	D mm	L mm	l mm	d mm
P/MANG. DN 25	42	73	48	25
P/MANG. DN 45	62	87	54	44
P/MANG. DN 70	88	100	62	69
P/MANG. DN 100	122	146	104	100



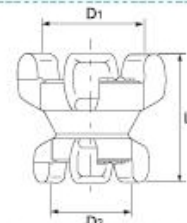
TAPON

DESCRIPCIÓN	MEDIDAS	
	D mm	L mm
TAPON DN 25	42	45,5
TAPON DN 45	62	58
TAPON DN 70	88	65
TAPON DN 100	122	69



REDUCCION

DESCRIPCIÓN	MEDIDAS		
	D1 mm	D2 mm	L mm
REDUCC. DN 45-25	62	42	72
REDUCC. DN 70-45	88	62	89
REDUCC. DN 100-45	122	88	103



JUNTA

DESCRIPCIÓN	MEDIDAS			
	D1 mm	D2 mm	d mm	h mm
JUNTA DN 25 1"	30	35	25	6
JUNTA DN 45 1 1/2"	48	54	38	9
JUNTA DN 70 2 1/2"	74	80	65	9
JUNTA DN 100 4"	106	112	100	9

